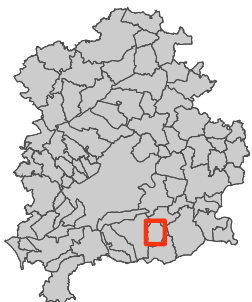
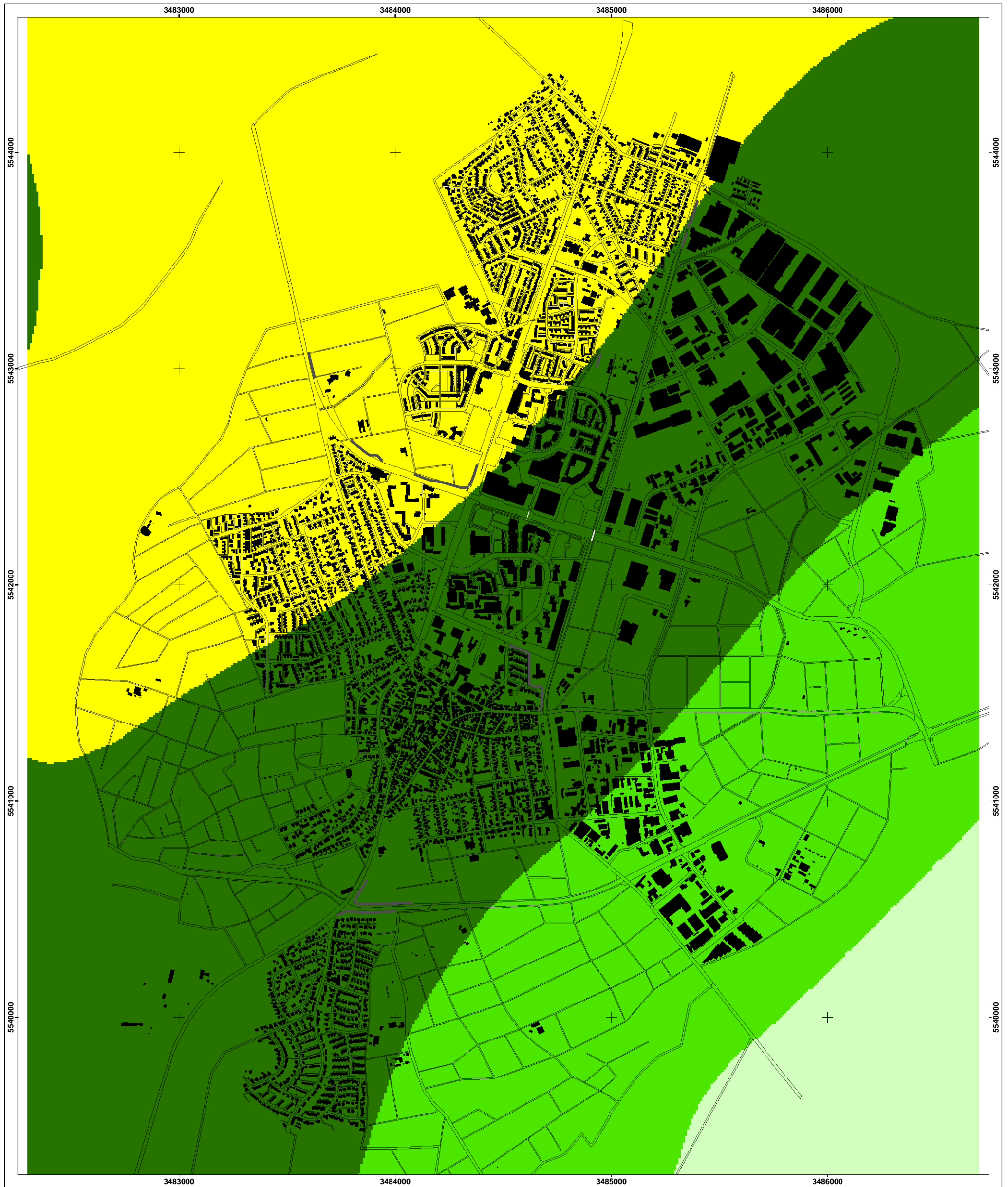


Schallimmissionsplan Flugverkehr tags (6 - 22 Uhr)  
Ist-Situation 2001



Beurteilungspegel in dB(A)

<= 30	> 55 >= 60
> 30 <= 35	> 60 <= 65
> 35 <= 40	> 65 <= 70
> 40 <= 45	> 70 <= 75
> 45 <= 50	> 75 <= 80
> 50 <= 55	> 80

- Gebäude
- Brücke
- Straße
- Lärmschutzwand / -wall

Die Karte zeigt die nach AzB-Entwurf berechneten Schallimmissionen. Berechnet wurde die Umhüllende aus jeweils 100 % Ost- und Westbetrieb mit  $q=3$  und 244.876 Flugbewegungen von Mai bis Oktober. Die Geländeformation wurde berücksichtigt.

Berechnung des HLUG

Kartengrundlage:  
ALK 2002

**Karte I 7**  
**Schallimmissionsplan Flug-**  
**verkehr tags (6 - 22 Uhr)**  
**Ist-Situation 2001**

Maßstab 1:17.000

Herausgeber und Druck:  
Planungsverband Ballungsraum  
Frankfurt/Rhein-Main

Planungsverband Ballungsraum  
Frankfurt/Rhein-Main

